



■編集・発行 社会福祉法人日置市社会福祉協議会 ボランティア活動センター  
 本 所 日置市日吉町日置 1132 番地 1 TEL099-246-8561  
 東市来支所 日置市東市来町湯田 3264 番地 TEL099-274-6565  
 伊集院支所 日置市伊集院町郡一丁目 100 番地 TEL099-272-2306  
 吹上支所 日置市吹上町中原 2847 番地 TEL099-296-5257  
 ★ホームページアドレス URL [www.hiokishi-syakyo.com/](http://www.hiokishi-syakyo.com/)

平成 28 年 4 月 14 日夜に発生した熊本地方を震源とする前震、4 月 16 日未明に発生した本震に伴い、熊本、大分の両県にわたり、甚大な被害が発生し、現在も余震が続いています。

被災地では、災害ボランティアセンターを開設し、全国各地から多くの支援関係者やボランティアが被災された方々へ想いを寄せて、懸命な活動を続けています。

日置市社会福祉協議会では、被災された方々の救援のため、本所や支所等に募金箱を設置し、義援金募集の呼びかけをしています。復旧・復興に向けては、長期的な息の長い支援を必要としますので、今後とも、市民の皆さまのご理解とご協力についてよろしくお願いいたします。

いつ起こるか  
わからない災害に  
備えて！

## 親子で防災意識を高めよう！ 災害DIG講座 (IN和田小学校)

平成 28 年 6 月 5 日(日)、日置市立和田小学校(吹上地域)において、日置市社会福祉協議会主催で「災害 DIG 講座」を開催し、和田小学校の全児童及び保護者・教諭など 42 名が参加されました。

この講座は、いつ起こるかわからない災害について、正しく理解し、日頃から防災について家庭でも意識して、家族で情報を共有する機会にさせていただくことを目的に実施しています。

当日は、災害を理解するための DVD 視聴や、防災意識を掘り起こすために非常持出袋の中身についての紹介を行いました。また、地域を探求することを目的として、大きな地図に透明なビニールシートをかぶせて、油性ペンやシールなどを使って行う DIG にも取り組みました。そして、ワークショップではビニール袋を使って「防災かつば」作りにも挑戦し、終始、親子で仲良く取り組んでいました。

講座を終えた参加者からは、「自宅に帰ったら、さっそく非常持出袋を準備したい」、「簡単にかつばを作ることができた!」、「地図上で初めて自宅が地滑りの影響を受けるところだと分かった。早めの備えをしたいなど話されました。

▼通学路で危険なところはないか親子で確認



道路や川などマジックで色別に着色し、学校や自宅、避難所などにカラーシールを貼ると町の構造が見えてきます！



▲ビニール袋で防災かつば作りに挑戦！

※災害図上訓練 DIG は、災害(Disaster)の D、想像力(Imagination)の I、ゲーム(Game)の G の頭文字をとって名付けられた、誰でも行うことができ、誰もが参加できる簡易な災害図上訓練です。

※当講座では、「自分のまちを知り、災害を知る」ことに重点をおいた内容を実施しています。

# 介護予防ボランティア活動開始!

～28年度登録者対象・研修会実施～

健康増進!生きがいつくり!仲間づくり!



「介護予防ボランティア研修会」を、今年3月から5月にかけて各地域で開催し、日置市内の65歳以上の方、延べ100名が参加されました。

研修会では、地域包括支援センターから高齢者元気度アップ・ポイント事業について、日置市社会福祉協議会から27年度活動実績報告・ボランティアの心得などの説明を行い、事業の目的やボランティアとしての心構えなどについて理解を深めました。

また、「あなたの健康増進・生きがいつくりのために」と題して、馬場病院地域リハビリテーション広域支援センターの理学療法士・作業療法士の先生方による講話や肩こり・腰痛を予防・改善するための体操などが紹介されました。参加者は、「自身の健康づくり」のためにと熱心にかつ楽しく取り組んでいました。

## 平成28年度 福祉作文コンクール

児童・生徒の作品を募集します!

日置市社会福祉協議会では、「誰もが住み慣れた地域で安全で安心して暮らせる福祉のまちづくり」の実現に向け、社会福祉に関する市民の理解と関心をより一層高め、住民の主体的な参加による地域福祉活動の展開を図るための一環として、「福祉」に関する作文を募集します。

[テーマ] ※自作で未発表のものに限ります。

(1) 生活文

学校や日常生活の中での体験を通して、福祉について学んだことや自分が思うこと、また、多くの人に知ってもらいたいことなど

(2) 読書感想文

福祉を題材にする本(小学生低学年は絵本でも可)を読んだ感想

[応募資格]

日置市内の小学校・中学校・高等学校に在学中の児童・生徒

[応募方法等]

(1) 小学生、中学生

400字詰原稿用紙2枚～4枚程度

(2) 高校生

400字詰原稿用紙4枚～6枚程度

[募集期間]

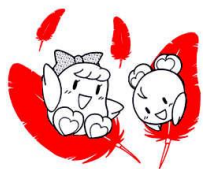
平成28年7月25日(月)～平成28年9月30日(金)

[表彰及び発表]

\*最優秀賞1点、優秀賞2点、入選5点を10月中旬頃選考  
\*11月開催の日置市社会福祉大会で表彰・朗読を行う。

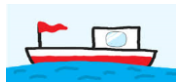
[応募・問い合わせ]日置市社会福祉協議会(Tel099-246-8561)

〒899-3101 日置市日吉町日置 1132 番地 1



## 親子ふれあい交流会

大人気の魚釣りと乗船体験!!



対象者

日置市在住のひとり親家庭の親子・先着20名  
※小学4年生以上は子どもだけの参加もOK!

日時

平成28年8月7日(日) 8:00～15:00  
(日置市役所正面玄関前に7:50までに集合してください)

場所

照島海岸(いちき串木野市)  
※雨天時はバスで観光(薩摩藩英国留学生記念館他)

参加費

一人300円(保険料・昼食代含む)

申込方法

お電話で申込みください!  
日置市社会福祉協議会伊集院支所 Tel099-272-2306 まで

申込期限

平成28年7月25日(月) ※定員になり次第締め切ります!

参加者を募集します!



\*親子ふれあい交流会は、「赤い羽根共同募金の助成金」を活用して実施します。詳しくはホームページをご覧ください!